

## ■ 施設の使用時間

9:00～22:00

※準備や片付けに要する時間も使用時間に含まれます。

## ■ 休館日

- ① 毎月第4月曜日(祝日の時は翌日)
- ② 年末年始(12月29日～1月3日)
- ③ その他、必要に応じて臨時休館することがあります。

## ■ 申込方法

施設の使用には事前に団体登録申請が必要です。来館の上、登録申込書を提出してください。手続き完了後、「公共施設予約システム」から仮予約が可能となります。

※仮予約には期限があります

## ■ 支払方法

来館の上、施設予約申込書に使用内容・人数・使用備品の有無等をご記入いただき、お支払いください。

## ■ 支払期間

市内:使用日の3か月前から3日前まで

市外:使用日の2か月前から3日前まで

## ■ 使用の制限

- (1) 営利を目的として使用するとき。
- (2) 公の秩序又は善良な風俗を乱すおそれがあると認められるとき。
- (3) 会館の施設又は設備等を損傷するおそれがあると認められるとき。

## ■ 使用日の変更

使用許可後の使用日の変更はできません。取消申請後、改めて申込をしてください。 ※「使用日の取消」参照

## ■ 使用日の取消

支払い後、使用日の3日前までの取消申請で利用料金の8割の還付を受けることができます。手続きの際は、必ず使用決定書をご持参ください。

## ■ 使用上のお願い

- (1) 使用時間厳守。準備及び後片付けは、使用時間内に行ってください。使用後は原状回復をお願いします。(使用時間は1階の受付でのカギの受領をもって開始とし、カギの返却をもって終了とします)
- (2) 施設・附属設備以外を使用する場合は、必ず事前に持込申請し、職員の指示を受けてください。
- (3) 壁、柱、窓等に貼り紙やくぎ類の打ち込みは厳禁。
- (4) 指定場所以外での飲食はできません。
- (5) 敷地内は禁煙。
- (6) 火気の使用はできません。(家電等を含む)
- (7) 危険物、不潔物を持ち込まないでください。また、ごみ類は各自お持ち帰りください。
- (8) 周囲に迷惑を及ぼす行為はおやめください。
- (9) 販売・広告・宣伝、その他類する行為はお断りします。
- (10) 駐車場はありません。お車でのご来館はご遠慮ください。

## 茅ヶ崎市勤労市民会館案内



253-0044  
茅ヶ崎市新栄町13番32号

TEL 0467-88-1331  
FAX 0467-88-2922

〈ホームページ〉  
<https://www.chigasaki-kinro.jp>  
〈Instagram〉  
@chigasaki\_kinro



※駐車場はありません。お車でのご来館はご遠慮ください。

茅ヶ崎市の市有施設である茅ヶ崎市勤労市民会館は、指定管理者であるアクティオ株式会社が管理・運営を行っています。  
連絡先:指定管理者 アクティオ株式会社  
電話:03-6894-1350

2024.4.1 改訂版

# 茅ヶ崎市勤労市民会館

# 施設利用案内

CHIGASAKI LABOR CITIZEN HALL



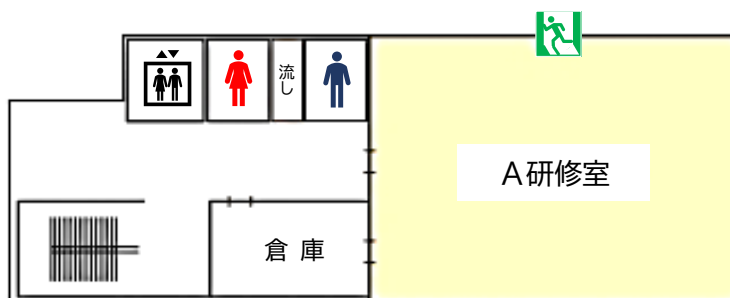
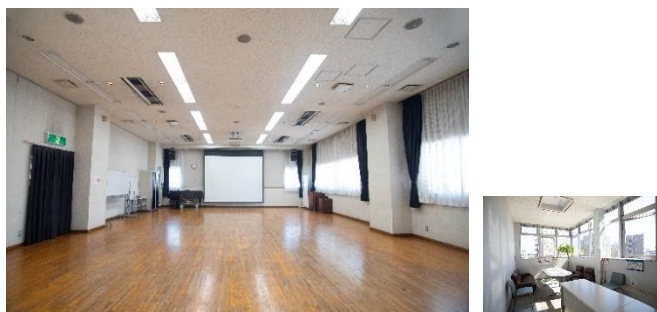


敷地面積541.16㎡・建物床面積1656.86㎡  
 種類及び構造 鉄骨造陸屋根、地上6階建、塔屋

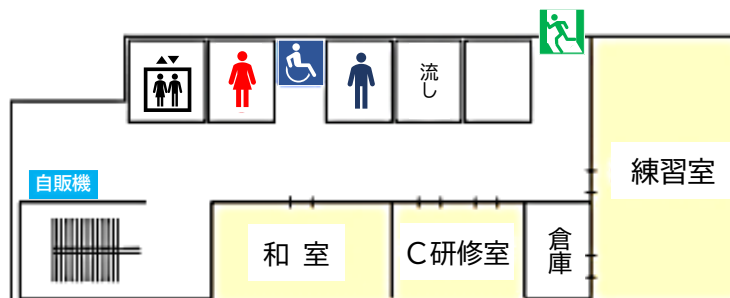
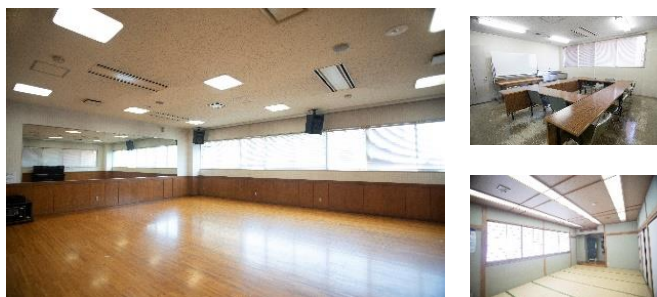
# 茅ヶ崎市勤労市民会館のご案内

勤労市民会館は、勤労者の福祉の増進と文化の振興を図る目的とともに、多くの市民の集いと交流の場を提供するために設置された施設です。会議・大会・研修会・講演会・練習・イベントなどお気軽にご利用ください。

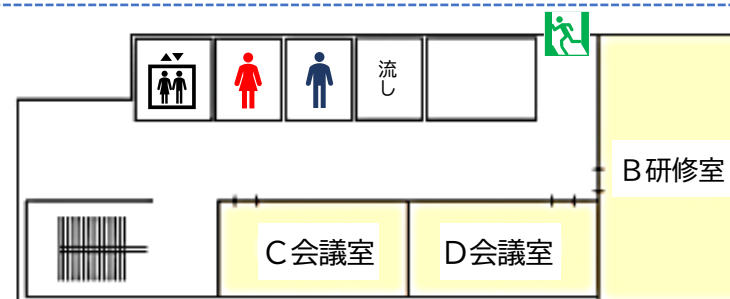
## 6F A研修室



## 4F 練習室 C研修室 和室



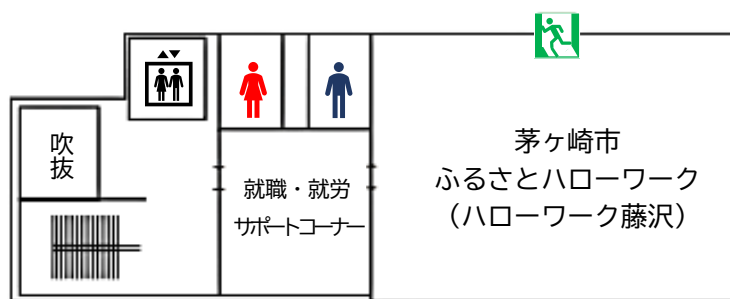
## 3F B研修室 C会議室 D会議室



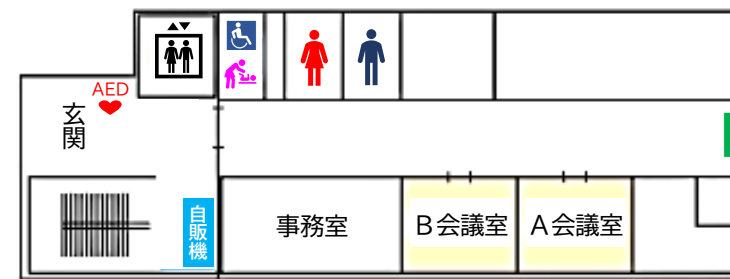
★C会議室・D会議室は間仕切りを開放して使用することができます。

## 2F 就職・就労 サポートコーナー

### 茅ヶ崎市 ふるさと ハローワーク



## 1F A会議室 B会議室



6F	A研修室	定員120人(147.00㎡) 研修・会議・講演会その他、ダンス・合唱・音楽練習等にご利用ください。楽器使用可(ただし、打楽器は使用できません)
	常設備品	ホワイトボード、円卓、長机、椅子、演台、花台、司会者台、グランドピアノ、譜面台、放送設備、スクリーン、パトーン設備、金屏風、姿見
4F	練習室	定員20人(76.44㎡) ダンスや音楽練習等にご利用ください。楽器使用可(ただし、打楽器は使用できません) ※土足厳禁
	C研修室	定員16人(25.97㎡) 絵画、書道、手芸、工芸の他、研修、会議等にもご利用ください。
	常設備品	ホワイトボード、作業台、流し台
3F	和室	定員20人(25.48㎡・14畳) 茶道・花道・日本舞踊の他、研修や会議にもご利用ください。
	常設備品	座卓テーブル、座布団、姿見
	B研修室	定員45人(76.44㎡) 講座、研修、講演会、会議、面接、サークル活動等にご利用ください。
	常設備品	ホワイトボード、放送設備、スクリーン、司会者台
3F	C会議室	定員18人(36.75㎡) 会議、研修、面接、サークル活動等にご利用ください。C・D会議室は間仕切りを開放して使用することができます。
	常設備品	ホワイトボード
3F	D会議室	定員18人(33.81㎡) 会議、研修、面接、サークル活動等にご利用ください。C・D会議室は間仕切りを開放して使用することができます。
	常設備品	ホワイトボード、スクリーン
2F	就職・就労サポートコーナー	月曜～金曜 10:00～12:00/13:00～16:00 (祝日及び休館日除く) キャリアカウンセラーが状況に応じた就職・転職のためのアドバイスを無料で行います。(予約不要)
	茅ヶ崎市ふるさとハローワーク(ハローワーク藤沢)	月曜～金曜 9:00～12:00/13:00～16:30 (祝日及び休館日除く) ハローワーク登録の求人検索ができ、職業紹介を行っています。 ☎0467-86-0562
1F	A会議室	定員12人(20.09㎡) 少人数の会議、面接、サークル活動等にご利用ください。
	常設備品	ホワイトボード
1F	B会議室	定員12人(19.11㎡) 少人数の会議、面接、サークル活動等にご利用ください。
	常設備品	ホワイトボード
	貸出し備品	有線マイク、ワイヤレスマイク、CDラジカセ、プロジェクト延長コード ※マイク利用は「A 研修室」「B 研修室」のみ

※A研修室、和室、練習室以外は、長机、椅子が設置されています